

Fabrication de biscuits, de biscottes et de pâtisseries de conservation

Nacecode: **10.72**

Année **2016**

1. Position de la catégorie en 2016

	Chiffre d'affaires*	Investissements*	Emploi** (Postes de travail)	Masse salariale*	Nombre d'employeurs**	Exportations*	Importations*
Secteur			4,182	125.2	79	1,251.3	633.6
Food & Bev.	50,055.4	1,639.3	89,281	2,883.6	4,361	24,788.5	19,045.2
% Secteur			4.7%	4.3%	1.8%	5.0%	3.3%

* En millions d'euros

** En unité

2. Chiffre d'affaires (en millions d'euros ou en indice si les données sont confidentielles)

	2010	2011	2012	2013	2014	2015	2016
Bruxelles							
Flandre							
Wallonie							
Total*							

Source : Statbel (selon les déclarations TVA)

* Total = 3 régions + Etranger

(i) = indice (données confidentielles)

3. Investissements (en millions d'euros ou en indice si les données sont confidentielles)

	2010	2011	2012	2013	2014	2015	2016
Bruxelles							
Flandre							
Wallonie							
Total*							

Source : Statbel (selon les déclarations TVA)

* Total = 3 régions + Etranger

(i) = indice (données confidentielles)

4. Emploi (en postes de travail - en unité)

	2010	2011	2012	2013	2014	2015	2016
Bruxelles	38	42	44	50	58	58	58
Flandre	3,640	3,616	3,485	3,547	3,651	3,601	3,534
Wallonie	512	521	518	519	586	561	590
Total	4,191	4,179	4,047	4,116	4,294	4,219	4,182

Source : ONSS

5. Masse salariale (en millions d'euros)

	2010	2011	2012	2013	2014	2015	2016
Bruxelles	0.8	0.9	0.9	1.1	1.4	1.4	1.4
Flandre	103.5	101.7	101.3	107.5	112.4	110.6	108.0
Wallonie	11.7	12.5	13.3	13.7	15.6	15.1	15.8
Total	116.0	115.1	115.6	122.3	129.4	127.1	125.2

Source : ONSS

6. Nombre d'employeurs (en unité)

	2010	2011	2012	2013	2014	2015	2016
Bruxelles	2	2	3	4	4	4	4
Flandre	63	65	63	61	57	55	59
Wallonie	16	15	16	15	15	15	16
Total	81	82	81	79	76	74	79

Source : ONSS

7. Evolution du chiffre d'affaires et de l'emploi de la catégorie par rapport au total de l'industrie agroalimentaire

	2010	2011	2012	2013	2014	2015	2016
Chiffre d'affaires (en millions d'euros)							
Secteur							
Food & Bev.	38,299.2	40,223.2	41,639.4	47,392.4	48,025.6	48,560.3	50,055.4
% Secteur							
Emploi (en unité)							
Secteur	4,191	4,179	4,047	4,116	4,294	4,219	4,182
Food & Bev.	88,711	89,010	89,152	88,918	88,461	88,425	89,281
% Secteur	4.7%	4.7%	4.5%	4.6%	4.9%	4.8%	4.7%

Sources : ONSS (emploi), Statbel (chiffre d'affaires)

8. Synthèse de la balance commerciale (en millions d'euros)

	2013	2014	2015	2016
Exportations				
INTRA-UE28	1,011.5	1,022.5	1,051.3	1,087.5
EXTRA-UE28	134.3	136.4	152.0	163.7
TOTAL	1,145.8	1,158.9	1,203.3	1,251.3
Importations				
INTRA-UE28	577.4	589.2	592.4	620.0
EXTRA-UE28	9.7	12.8	12.4	13.6
TOTAL	587.1	602.0	604.8	633.6
Solde				
INTRA-UE28	434.0	433.3	458.9	467.5
EXTRA-UE28	124.7	123.6	139.6	150.1
TOTAL	558.7	556.9	598.6	617.7

Le concept national reprend uniquement les opérations d'importations et d'exportations dans lesquelles une entreprise résidente est contrepartie.

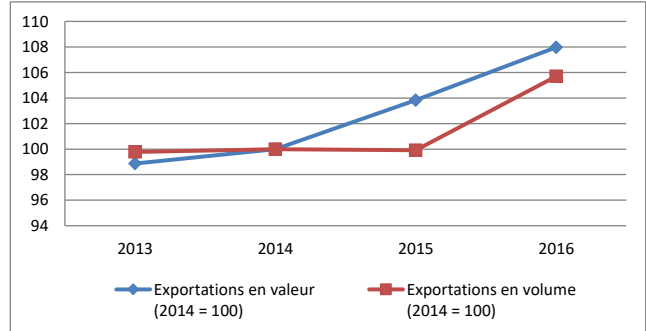
Source: Institut des Comptes Nationaux

Concept national

Balance commerciale (en millions d'euros)



Indice des exportations en valeur et en volume (2014=100)



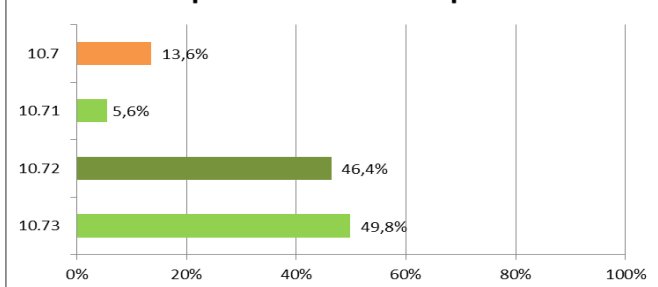
9. Principaux partenaires commerciaux en 2016

Exportations			Importations		
Pays	En millions €	Part relative	Pays	En millions €	Part relative
France	365.0	29.2%	France	193.1	30.5%
Pays-Bas	252.5	20.2%	Pays-Bas	169.7	26.8%
Royaume-Uni	138.0	11.0%	Allemagne	109.1	17.2%
Allemagne	109.9	8.8%	Pologne	36.6	5.8%
Etats-Unis	40.5	3.2%	Italie	32.8	5.2%
Luxembourg	38.8	3.1%	Royaume-Uni	18.3	2.9%
Espagne	38.5	3.1%	Espagne	16.1	2.5%
Italie	30.4	2.4%	Rép. Tchèque	15.3	2.4%
Suède	25.3	2.0%	Autriche	11.3	1.8%
Canada	17.4	1.4%	Turquie	5.4	0.9%
Autres	194.9	15.6%	Autres	26.0	4.1%

Source: Institut des Comptes Nationaux

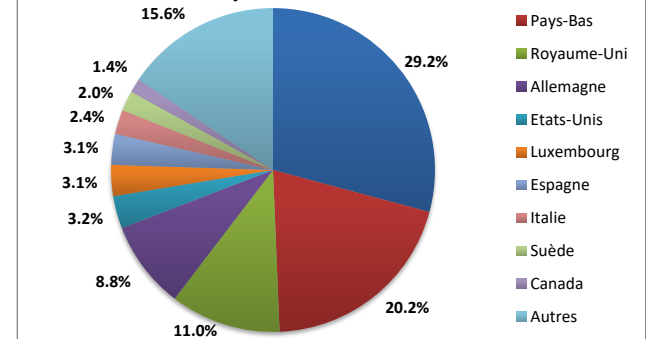
Concept national

Taux de pénétration des importations



Un taux de pénétration élevé signale une exposition importante du secteur à la concurrence étrangère. (Période 2010-2014)

Exportations 2016



10. Tableau de synthèse (en millions d'euros sauf indication contraire)

	2014	2015	2016	Evolution annuelle*	Evolution entre 2015 et 2016
Chiffre d'affaires					
Investissements					
Emploi**	4,294	4,219	4,182	-1.3%	-0.9%
Masse salariale	129.4	127.1	125.2	-1.6%	-1.5%
Employeurs**	76	74	79	1.8%	7.1%
Exportations	1,158.9	1,203.3	1,251.3	3.9%	4.0%
Importations	602.0	604.8	633.6	2.6%	4.8%

* Taux de croissance annuel moyen

** En unité